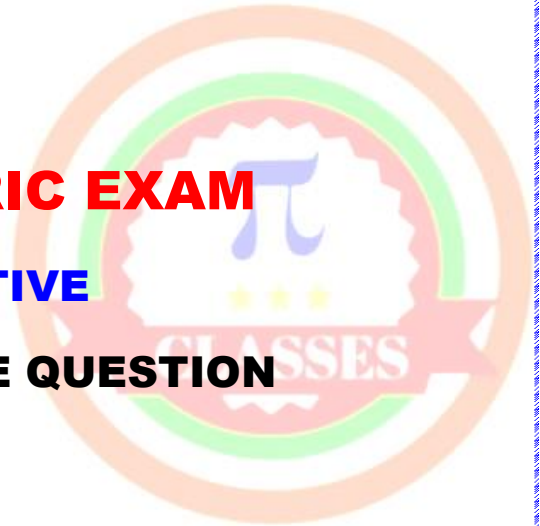
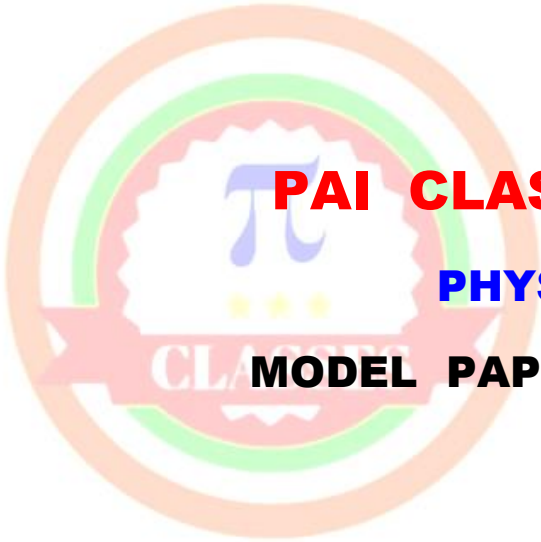


PAI CLASSES – MATRIC EXAM

PHYSICS – SUBJECTIVE

MODEL PAPER SUBJECTIVE QUESTION



1.Q एल.पी.जी (L.P.G) का पूरा नाम लिखिए तथा इसके घटक बताएं

उत्तर - L.G.P का पूरा नाम Liquefied Petroleum Gas है । यह नॉर्मल ब्यूटेन तथा आइसोबिलैटरल का मिश्रण है। L.P.G एक उत्तम ईंधन के रूप में उपयोगी है

(1). L.P.G का कैलोरी मान (55Kj/g) से अधिक है

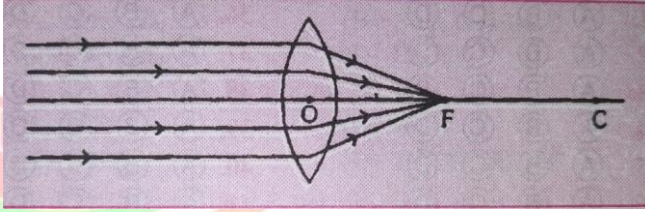
(2). यह कैसे हुआ रहित ज्वाला के साथ जलती है। क्योंकि इसमें कोई विषैली गैस उत्पन्न नहीं होती है अर्थात इससे वायु प्रदूषण नहीं होता है।

(3). L.P.G के दहन के उपरांत कोई अब शेष नहीं रहता है अतः यह एक स्वच्छ घरेलू इंधन है

(4). यह उष्मा उत्पन्न करने का खर्चीला साधन नहीं है

2.Q उत्तल लेंस को अभिसारी लेंस क्यों कहते हैं

उत्तर - उत्तल लेंस पर जब प्रकाश की समांतर कितने आप ही तो होती है तो लेंस के अपवर्तन के बाद सभी समांतर किरने एक बिंदु पर



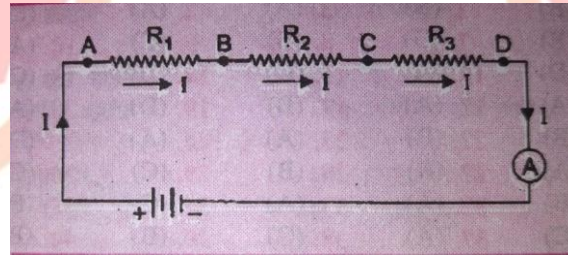
मिलती अतः उत्तल एवं समांतर किरणों को अभी तारीफ करता है इस गुण के कारण ही इस लेंस को अभिसारी लेंस कहा जाता है

3.Q प्रतिरोध का संयोजन क्या है यह कितने प्रकार का होता है

उत्तर - जब प्रतिरोध को एक साथ जोड़ कर परिपथ तैयार किया जाता है तो प्रतिरोध का सामूहिककरण कहता है यह दो प्रकार का होता है

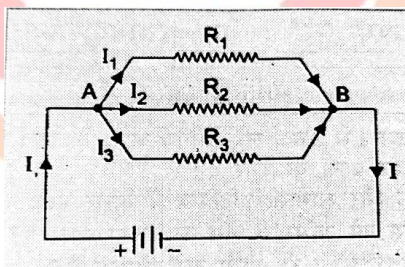
1. श्रेणी क्रम संयोजन

$$R = R_1 + R_2 + R_3 + \dots$$



2. समांतर क्रम संयोजन

$$1/R = 1/R_1 + 1/R_2 + 1/R_3 \dots$$



4.Q किसी विद्युत परिपथ में लघुपथन कब होता है

उत्तर - जब विधुन्मय तार (अथवा धनात्मक तार) तथा उदासीनता (अथवा

ऋणात्मक तार) दोनों सीधे संपर्क में आते हैं तो पति भरण होता है इसे परिस्थिति में किसी परिपथ में विद्युत धारा का मान बहुत अधिक हो जाती है इसी को लघुपथन कहते हैं।

5.Q पूर्ण आंतरिक परावर्तन से क्या समझते हैं

उत्तर - यदि प्रकाश किरण सघन माध्यम से विरल माध्यम में प्रवेश करती है और आपतन कोण क्रांति कोण से बड़ा हो जाए तब किरण सघन माध्यम से मुड़ जाती है या लौट जाती है इसे प्रकाश का पूर्ण आंतरिक परावर्तन कहते हैं